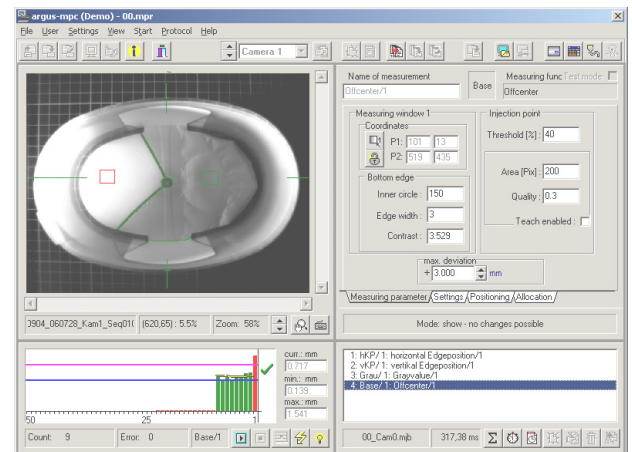


argus-mpc

mevisco argus-mpc

mevisco Bildverarbeitungssysteme helfen in vielen Produktionsbereichen die Qualität zu sichern. Dies wurde vor allem durch die Einbeziehung von Kundenwünschen, dem Dialog mit dem Kunden sowie der konsequenten Umsetzung der definierten Ziele erreicht.



argus-mpc Bildverarbeitungssysteme

Die **argus-mpc** Bildverarbeitungssysteme sind auf aktueller PC-Technologie basierende, ausgereifte Bildverarbeitungssysteme, mit denen sich für die konkrete Aufgabenstellung speziell optimierte Systeme erstellen lassen.

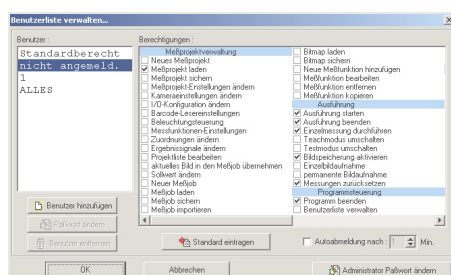
Komfort: Die Bedienoberfläche

Die graphische Bedienoberfläche des **argus-mpc** Bildverarbeitungssysteme ermöglicht eine einfache Bedienung des Systems. Parameteränderungen für Prüfaufgaben oder Einstellungsänderungen an dem System können auf diese Weise – auch für den Nichtfachmann – problemlos vorgenommen werden.

Manipulationssicherheit: Die Benutzerverwaltung

Aus der Praxis heraus ist eine Benutzerverwaltung entstanden, die es erlaubt, für jeden Benutzer individuell gestaltete Rechte einzuräumen. Auf diese Weise kann gezielt der Zugriff auf das System beschränkt und unsachgemäße Änderungen verhindert werden.

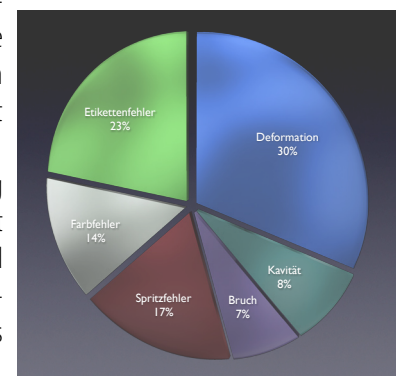
Der **mevisco Exklusivmodus** erschwert erheblich den unbefugten Zugriff auf das Windows-Betriebssystem, so daß Manipulationen durch Unautorisierte nahezu unmöglich sind.



Prozeßkontrolle: Die Protokollierung

Die Protokollierung erlaubt die Erfassung der Meßwerte jedes einzelnen Prüfobjektes, so daß mit diesen Daten umfangreiche statistische Auswertungen vorgenommen werden können. Die Protokoll Daten werden in einem Standardformat hinterlegt.

Eine Weiterverarbeitung dieser erfaßten Daten mit gängigen Statistik- und Tabellenkalkulationsprogrammen ist problemlos möglich.



Produktivität: PariP

Die **mevisco PariP**-Funktionalität (Parametrieren im Prozeß) sichert Ihre hohe Produktivität durch die Reduzierung der Maschinenstillstandzeiten. Während des Parametrierens muß die Produktionsmaschine nicht mehr angehalten und danach neu angefahren werden. Änderungen können bei laufendem Produktionsprozeß in einem Testmodus aktiviert, beurteilt und bei Bedarf nahtlos übernommen werden.

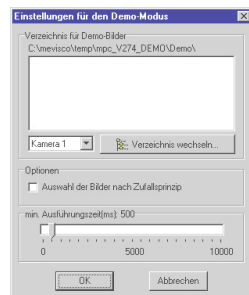
Meßprojektkontrolle: CrossCheck

Die **mevisco CrossCheck**-Funktionalität überprüft, ob mehr als ein Meßprojekt ein Produkt akzeptiert. Diese Funktion ist

in Kooperation mit unserem größten IML Kunden entwickelt worden. Funktionsbeschreibung: Zu einer bestimmten Anzahl Etikettensorten existiert jeweils ein Meßprojekt. Bei der Einrichtung einer neuen Sorte kann es vorkommen, daß die eingerichtete Prüfung, z.B. ein Mustervergleich, einer bereits eingerichteten Sorte sehr ähnlich sieht. Die Funktion **CrossCheck** prüft nun, ob mit dem neu angelegten Meßjob eine bereits vorhandene Etikettensorte bzw. ein bereits vorhandenes Meßprojekt ebenfalls die neue Sorte als korrekt akzeptiert. So kann sichergestellt werden, daß jeweils exakt nur ein Meßprojekt eine Etikettensorte erkennt und somit eine Prüfsicherheit über die verschiedenen Produkte erreicht wird. Neben der Vermeidung von Einrichtfehlern sensibilisiert diese Funktion zusätzlich den Einrichter auf konfliktrichtige Bereiche im Bildbereich zu achten.

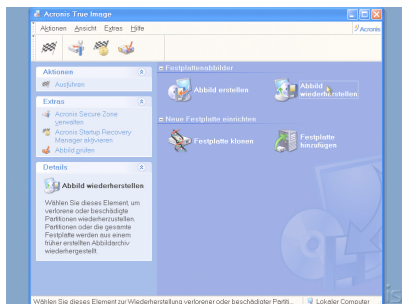
Optimierung: Bildspeicherung und Demomodus

Mit der Bildspeicherung können aus dem realen Produktionsprozeß Bildsequenzen erzeugt werden, die wiederum in die Demonstrationsversion eingespeist werden können. Die Demonstrationsversion umfaßt die vollständige Software (ohne Bildaufnahme über Kameras), mit deren Hilfe die Mitarbeiter geschult werden können bzw. eine Optimierung der Einstellungen erfolgen kann, ohne den eigentlichen Produktionsprozeß zu stören. Die Demonstrationsversion ist auf einem zeitgemäßen Windowsrechner ohne Einschränkung lauffähig.



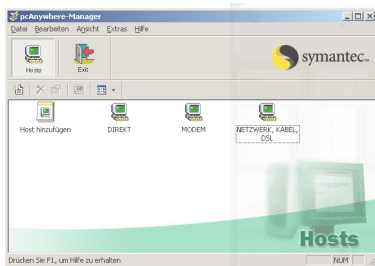
Ausfallsicherheit: Wiederherstellung im Fehlerfall

Sollte es wider Erwarten zu einer ersten Funktionsstörung kommen, kann das System umgehend in einen lauffähigen Zustand zurückversetzt werden. Die Systeme sind dabei so vorbereitet, daß die eigentlichen Daten für die Prüfaufgaben in der Regel erhalten bleiben.



Support: Fernwartung

Sollten Probleme technischer oder einrichtungstechnischer Natur auftreten, kann **mevisco** über eine Fernwartungsmöglichkeit helfend unterstützen. Wir beurteilen über die Fernwartung alle wichtigen Parameter und können Ihnen kurzfristig eine qualifizierte Fehleranalyse erstellen und Ihre Probleme direkt lösen.



Aufwendige vor-Ort-Einsätze können so auf ein Minimum reduziert werden.

Technische Flexibilität

Die anzustrebenden technischen Lösungen sind ebenso vielfältig wie die Aufgabenstellungen, daher wurde das **argus-mpc**-System konsequent auf technische Flexibilität ausgelegt. Geblitzte Hochgeschwindigkeitsanwendungen mit Flächen-, Megapixel- und Zeilenkameras sind ebenso möglich wie die gleichzeitige Kombination von Zeilenkameras mit Flächenkameras.

Das **argus-mpc/async** ermöglicht den Betrieb von zwei unabhängigen Bildverarbeitungssystemen, die sich eine Bildverarbeitungs-CPU teilen, was Investitionskosten deutlich senkt.

Technische Daten im Überblick

- **CCD progressive-scan** und/oder Zeilenkameras
- **LED-Hochleistungsblitz(e)**
- Über **25 Messungen pro Sekunde** möglich
- Komfortable **visuelle Bedienoberfläche**
- **Prozeßdatenvisualisierung**
- **PariP** (Parametrieren im Prozeß)
- **async**-System zur parallelen Nutzung der Bildverarbeitungs-CPU
- Eigene **Nutzerverwaltung** für individuelle Zugriffsrechte auf die verschiedenen Prüffunktionen
- umfangreiche **Protokollfunktionen**
- **Fehlerbildspeicherung** im Hintergrund
- **Demo mode**: Offline Betrieb ohne angeschlossene Kamera
- **Fernwartungsmöglichkeit** über ISDN oder Internet
- **Recoverymöglichkeit**: Bei einer Beschädigung des Rechnersystems kann dieses kurzfristig wieder in einen lauffähigen Zustand versetzt werden; d.h. schnelle Instandsetzung der Bildverarbeitung und somit deutlich reduzierte Stillstandzeiten.
- Prüfsoftware (Auswahl nach Gruppen):
 - Flächenprüfung
 - Mustererkennung (Pattern)
 - OCR („Schrifterkennung“)
 - Vermessung
 - Konstruktion
 - Positionierung
 - Kalibrierung
 - kundenspezifische Sonderfunktionen

mevisco

Gesellschaft für Bildverarbeitung und Visualisierung mbH & Co. KG

Bürgermeister-Smidt-Straße 24-28

D - 28195 Bremen

Tel.: +49 421 33 50 9 - 0

Fax: +49 421 33 50 9 - 36

email: info@mevisco.com

www.mevisco.com

