

mevisco-odis

Oberflächen und Druckbild Inspektions System

Entwickelt für die Qualitätskontrolle von hochwertigem Automobilinterieur. Einsetzbar zur Prüfung bedruckter und gelasener Folien sowie kompletter Kfz-Blenden. Flexibel konzipiert, um auch höchsten Prüfansprüchen gerecht zu werden.



Bildmaterial mit freundlicher Genehmigung von Schuster Kunststrichtechnik.

Die Kfz-Blendenprüfung

Das **mevisco-odis** ist auf die Anforderungen der heutigen Qualitätsansprüche im Automobilbau optimal zugeschnitten. Von der 100% on-line Prüfung des hochwertigen Folienvorproduktes auf kleinste Druck- und Laserfehler bis zur Prüfung der fertigen Blende auf Plausibilität und Funktionalität werden alle Montageschritte sicher und in kürzester Zeit geprüft.

Die hohe Flexibilität des Hardwarekonzepts erlaubt die Anpassung selbst an höchste Anforderungen in Bezug auf Auflösung und schnelle Prozesszeiten. Eine einfach zu bedienende Benutzeroberfläche ermöglicht ein schnelles Anpassen an geänderte Anforderungen oder neue Produktdesigns.

Leistungsfähige Prüfalgorithmen garantieren Fehlerdetektionen im hundertstel mm Bereich. Unsere langjährige Erfahrung im Bereich der Kfz-Blendenkontrolle liefert Ihnen Engineeringkonzepte für die vielschichtigen Prüfdurchgänge wie Tag- und Nachtdesign und der Lichtleiterprüfung. Eine umfangreiche Softwarefunktionalität erleichtert die Konzeption komplexer Prüfabläufe und Einbindung externer Ergebnisse wie Haptik- und Farbprüfungen.

Komfort: Die Bedienoberfläche

Die graphische Bedienoberfläche des **mevisco-iBIS** ermöglicht eine einfache Bedienung des Systems. Parameteränderungen können auf diese Weise problemlos vorgenommen werden, obwohl bei einem eingerichteten System für bestehende Produkte keine Änderungen notwendig sein sollten.

Manipulationssicherheit: Die Benutzerverwaltung

Aus der Praxis heraus ist eine Benutzerverwaltung entstanden, die es erlaubt, für jeden Benutzer individuell gestaltete Rechte einzuräumen. Auf diese Weise kann gezielt der Zugriff auf das System beschränkt und unsachgemäße Änderungen verhindert werden.

Der **mevisco Exklusivmodus** erschwert erheblich den unbefugten Zugriff

auf das Windows-Betriebssystem, so daß Manipulationen durch Unautorisierte nahezu unmöglich sind.

Prozeßkontrolle: Die Protokollierung

Die Protokollierung erlaubt die Erfassung der Meßwerte jeder einzelnen Flasche, so daß mit diesen Daten umfangreiche statistische Auswertungen vorgenommen werden können. Die Protokoll Daten werden in einem Standardformat hinterlegt.

Eine Weiterverarbeitung dieser erfaßten Daten mit gängigen Statistik- und Tabellenkalkulationsprogrammen ist problemlos möglich.

Produktivität: PariP

Die **mevisco PariP**-Funktionalität (Parametrieren im Prozeß) sichert Ihre hohe Produktivität durch die Reduzierung der Maschinenstillstandzeiten. Während des Parametrierens muß die Produktionsmaschine nicht mehr angehalten und danach neu angefahren werden. Änderungen können bei laufendem Produktionsprozeß in einem Testmodus aktiviert, beurteilt und bei Bedarf nahtlos übernommen werden.

Optimierung: Bildspeicherung und Demomodus

Mit der Bildspeicherung können aus dem realen Produktionsprozeß Bildsequenzen erzeugt werden, die wiederum in die Demonstrationsversion eingespeist werden können. Die Demonstrationsversion umfaßt die vollständige Software (ohne Bildaufnahme über Kameras), mit deren Hilfe die Mitarbeiter geschult werden können bzw. eine Optimierung der Einstellungen erfolgen kann, ohne den eigentlichen Produktionsprozeß zu stören. Die Demonstrationsversion ist auf einem zeitgemäßen Windowsrechner ohne Einschränkung lauffähig.

Ausfallsicherheit: Wiederherstellung im Fehlerfall

Sollte es wider Erwarten zu einer ernsten Funktionsstörung kommen, kann das System umgehend in einen lauffähigen Zustand zurückversetzt werden. Die Systeme sind dabei so vorbereitet, daß die eigentlichen Daten für die Flaschenprüfungen in der Regel erhalten bleiben.

Support: Fernwartung

Sollten Probleme technischer oder einrichtungstechnischer Natur auftreten, kann **mevisco** über eine Fernwartungsmöglichkeit helfend unterstützen. Wir beurteilen über die Fernwartung alle wichtigen Parameter und können Ihnen kurzfristig eine qualifizierte Fehleranalyse erstellen und Ihre Probleme direkt lösen.

Technische Daten im Überblick

- CCD progressive-scan Kameras, hochauflösend
- LED-Hochleistungsbeleuchtung
- Über 10 Messungen pro Sekunde möglich
- Komfortable visuelle Bedienoberfläche
- Prozeßdatenvisualisierung
- PariP (Parametrieren im Prozeß)
- Eigene Nutzerverwaltung für individuelle Zugriffsrechte auf die verschiedenen Prüffunktionen
- umfangreiche Protokollfunktionen
- Fehlerbildspeicherung im Hintergrund
- Demo mode: Offline Betrieb ohne angeschlossene Kamera
- Fernwartungsmöglichkeit über ISDN oder Internet
- Recoverymöglichkeit: Bei einer Beschädigung des Rechnersystems kann dieses kurzfristig wieder in einen lauffähigen Zustand versetzt werden; d.h. schnelle Instandsetzung der Bildverarbeitung und somit deutlich reduzierte Stillstandzeiten.
- Prüfsoftware:
 - Durchblitzer
 - Kontur-Prüfung
 - Symbolplausibilität
 - Symbolgleichmäßigkeit
 - Farbtreue
 - Lichtleiterprüfung
 - kundenspezifische Sonderfunktionen

Über mevisco

Die **mevisco Gesellschaft für Bildverarbeitung und Visualisierung mbH & Co. Kommanditgesellschaft** ist seit 1996 ein kompetenter Ansprechpartner für anspruchsvolle Lösungen in der industriellen, optischen Qualitätskontrolle. Zusammen mit unseren Kunden realisieren wir Bildverarbeitungslösungen für nahezu alle Produktionsbereiche, von der Integration eines Stand-Alone-Systems bis hin zur schlüsselfertigen Gesamtanlage mit allen mechanischen Komponenten.

Sonderlösungen und Peripherie

Wir fertigen Sonderlösungen rund um den Bereich der Bildverarbeitung. Unsere kundenspezifischen Sonderlösungen reichen von der Lageprüfung von Flaschennocken bis zur Positionsprüfung (Nockenlage) von Preforms in der Maschine.

Darüber hinaus bieten wir Ihnen High-End-Beleuchtungen wie Hochleistungs-LEDs oder spezielle Ansteuerungselektronik an.

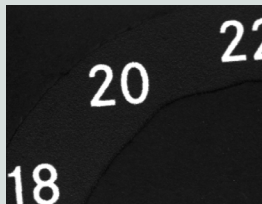
Typische Prüfpunkte



Lichtleiterprüfung



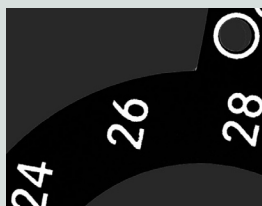
Konturprüfung



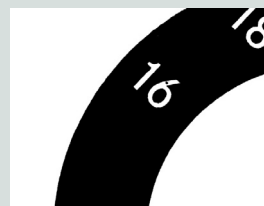
Symbolprüfung
(Kontur unscharf)



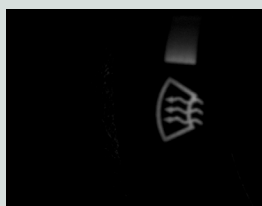
Durchblitzer



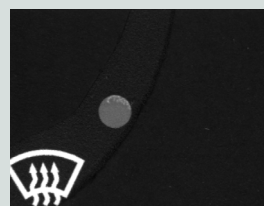
Druckbild unsauber



Flecken in Symbol



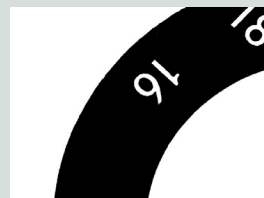
Symbolhelligkeit



Symbolfarbe ungleichmäßig



Sitz Tasten, Durchblitzer



Symbolplausibilität

mevisco

Gesellschaft für Bildverarbeitung und Visualisierung mbH & Co. KG

Bürgermeister-Smidt-Straße 24-28

D - 28195 Bremen

Tel.: +49 421 33 50 9 - 0

Fax: +49 421 33 50 9 - 36

email: info@mevisco.com

www.mevisco.com

MIT FREUNDLICHEN EMPFEHLUNGEN
KIND REGARDS