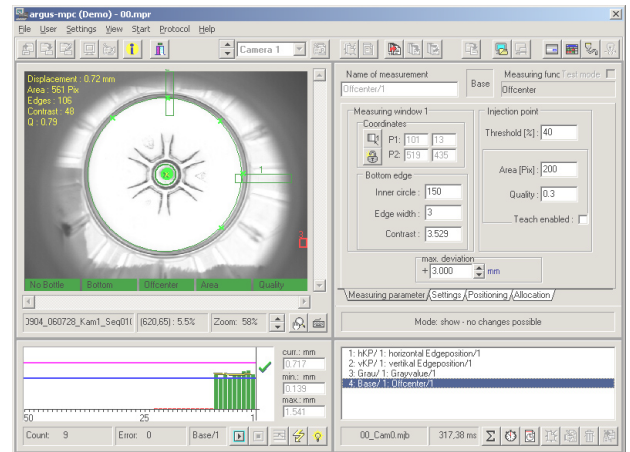




mevisco-iBIS

integrated Bottle Inspection System

Von dem Preform zur Flasche: **mevisco Gesellschaft für Bildverarbeitung und Visualisierung mbH & Co. Kommanditgesellschaft** bietet für den gesamten Produktionsprozeß - von dem Preform bis zur geblasenen Flasche - speziell optimierte Qualitätsprüfungen an.



Das Flascheninspektionssystem

Der **mevisco-iBIS** ist ein speziell für die PET-Flaschenindustrie entwickeltes Hochgeschwindigkeits inline Prüfsystem. Jede einzelne Flasche wird durch das Inspektionssystem kontrolliert und entsprechend den Vorgaben des Einrichters bewertet; defekte Flaschen werden durch den Auswerfer der Blasmachine ausgeschleust.

Es erfolgt eine Visualisierung der Prüfungen, so daß auf einen Blick die Fehler erkennbar sind.

Anpassungen an neue Produkte sind durch die graphische Bedienoberfläche problemlos möglich, so daß **mevisco-iBIS** auch für zukünftige Aufgaben gerüstet ist.

Komfort: Die Bedienoberfläche

Die graphische Bedienoberfläche des **mevisco-iBIS** ermöglicht eine einfache Bedienung des Systems. Parameteränderungen können auf diese Weise problemlos vorgenommen werden, obwohl bei einem eingerichteten System für bestehende Produkte keine Änderungen notwendig sein sollten.

Manipulationssicherheit: Die Benutzerverwaltung

Aus der Praxis heraus ist eine Benutzerverwaltung entstanden, die es erlaubt, für jeden Benutzer individuell gestaltete Rechte einzuräumen. Auf diese Weise kann gezielt der Zugriff auf das System beschränkt und unsachgemäße Änderungen verhindert werden.

Der **mevisco Exklusivmodus** erschwert erheblich den unbefugten Zugriff auf das Windows-Betriebssystem, so daß Manipulationen durch Unautorisierte nahezu unmöglich sind.

Prozeßkontrolle: Die Protokollierung

Die Protokollierung erlaubt die Erfassung der Meßwerte jeder einzelnen Flasche, so daß mit diesen Daten umfangreiche statistische Auswertungen vorgenommen werden können. Die Protokoll Daten werden in einem Standardformat hinterlegt.

Eine Weiterverarbeitung dieser erfaßten Daten mit gängigen Statistik- und Tabellenkalkulationsprogrammen ist problemlos möglich.

Produktivität: PariP

Die **mevisco PariP**-Funktionalität (Parametrieren im Prozeß) sichert Ihre hohe Produktivität durch die Reduzierung der Maschinenstillstandzeiten. Während des Parametrierens muß die Produktionsmaschine nicht mehr angehalten und danach neu angefahren werden. Änderungen können bei laufendem Produktionsprozeß in einem Testmodus aktiviert, beurteilt und bei Bedarf nahtlos übernommen werden.

Optimierung: Bildspeicherung und Demomodus

Mit der Bildspeicherung können aus dem realen Produktionsprozeß Bildsequenzen erzeugt werden, die wiederum in die Demonstrationsversion eingespeist werden können. Die Demonstrationsversion umfaßt die vollständige Software (ohne Bildaufnahme über Kameras), mit deren Hilfe die Mitarbeiter geschult werden können bzw. eine Optimierung der Einstellungen erfolgen kann, ohne den eigentlichen Produktionsprozeß zu stören. Die Demonstrationsversion ist auf einem zeitgemäßen Windows-Rechner ohne Einschränkung lauffähig.

Ausfallsicherheit: Wiederherstellung im Fehlerfall

Sollte es wider Erwarten zu einer ernststen Funktionsstörung kommen, kann das System umgehend in einen lauffähigen Zustand zurückversetzt werden. Die Systeme sind dabei so vorbereitet, daß die eigentlichen Daten für die Flaschenprüfungen in der Regel erhalten bleiben.

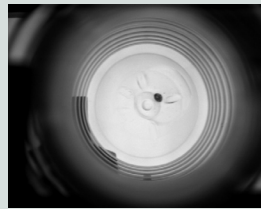
Support: Fernwartung

Sollten Probleme technischer oder einrichtungstechnischer Natur auftreten, kann **mevisco** über eine Fernwartungsmöglichkeit helfend unterstützen. Wir beurteilen über die Fernwartung alle wichtigen Parameter und können Ihnen kurzfristig eine qualifizierte Fehleranalyse erstellen und Ihre Probleme direkt lösen.

Technische Daten im Überblick

- **CCD progressive-scan** Kamera
- **LED-Hochleistungsblitz(e)**
- Über **25 Messungen pro Sekunde** möglich
- Komfortable **visuelle Bedienoberfläche**
- **Prozeßdatenvisualisierung**
- **PariP** (Parametrieren im Prozeß)
- Eigene **Nutzerverwaltung** für individuelle Zugriffsrechte auf die verschiedenen Prüffunktionen
- umfangreiche **Protokollfunktionen**
- **Fehlerbildspeicherung** im Hintergrund
- **Demo mode:** Offline Betrieb ohne angeschlossene Kamera
- **Fernwartungsmöglichkeit** über ISDN oder Internet
- **Recoverymöglichkeit:** Bei einer Beschädigung des Rechnersystems kann dieses kurzfristig wieder in einen lauffähigen Zustand versetzt werden; d.h. schnelle Instandsetzung der Bildverarbeitung und somit deutlich reduzierte Stillstandzeiten.
- Prüfsoftware:
 - offcenter-Versatz-Prüfung (**mevisco-iBIS/oci**)
 - Kontur-Prüfung (**mevisco-iBIS/swi**)
 - Dichtflächenprüfung (**mevisco-iBIS/ssi**)
 - Überfaltung (optional)
 - Eintrübung (optional)
 - Löcher (optional)
 - kundenspezifische Sonderfunktionen

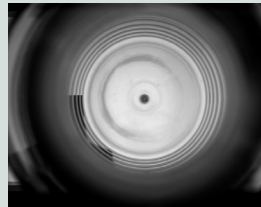
Typische detektierbare Fehler



Anspritzpunktversatz



Überfaltung im Schulter- bzw. Halsbereich



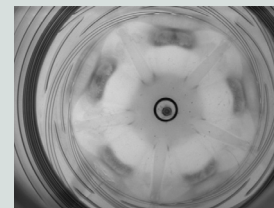
Eintrübung im Boden



Löcher und Einschlüsse



Überfaltung im Boden



Eintrübung am Boden



Kontureinfall und fehlerhafte Ausformung



Eintrübung der Flasche (Seitenansicht)



Deformierte Dichtfläche

Über mevisco

Die **mevisco Gesellschaft für Bildverarbeitung und Visualisierung mbH & Co. Kommanditgesellschaft** ist seit 1996 ein kompetenter Ansprechpartner für anspruchsvolle Lösungen in der industriellen, optischen Qualitätskontrolle. Zusammen mit unseren Kunden realisieren wir Bildverarbeitungslösungen für nahezu alle Produktionsbereiche, von der Integration eines Stand-Alone-Systems bis hin zur schlüsselfertigen Gesamtanlage mit allen mechanischen Komponenten.

Sonderlösungen und Peripherie

Wir fertigen Sonderlösungen rund um den Bereich der Bildverarbeitung. Unsere kundenspezifischen Sonderlösungen reichen von der Lageprüfung von Flaschennocken bis zur Positionsprüfung (Nockenlage) von Preforms in der Maschine.

Darüber hinaus bieten wir Ihnen High-End-Beleuchtungen wie Hochleistungs-LEDs oder spezielle Ansteuerungselektronik an.

mevisco

Gesellschaft für Bildverarbeitung und Visualisierung mbH & Co. KG

Bürgermeister-Smidt-Straße 24-28

D - 28195 Bremen

Tel.: +49 421 33 50 9 - 0

Fax: +49 421 33 50 9 - 36

email: info@mevisco.com

www.mevisco.com

MIT FREUNDLICHEN EMPFEHLUNGEN
KIND REGARDS